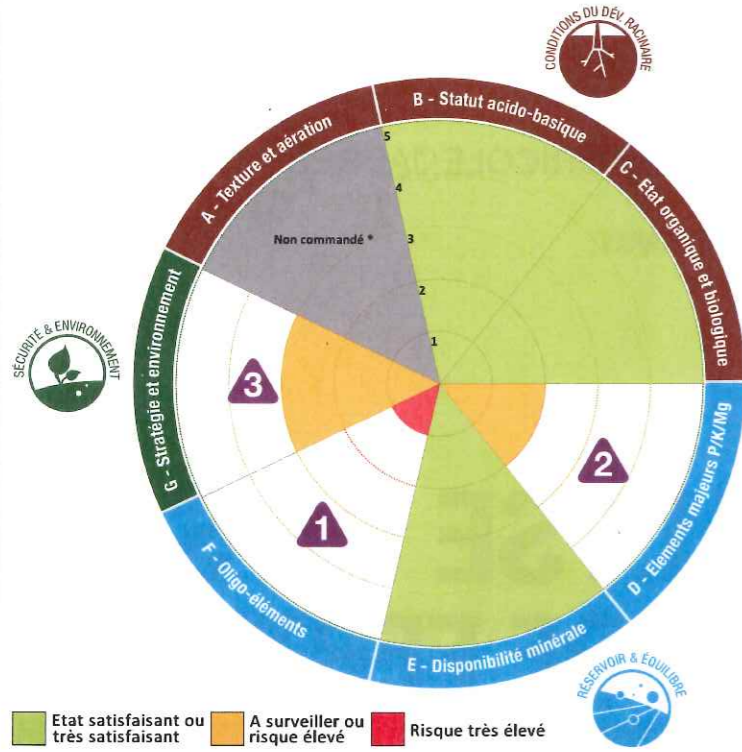


# VOTRE CAPITAL SOL : BILAN ET STRATÉGIES

Ce RADAR vous donne une vision synthétique de votre capital sol par un diagnostic de fertilité établi aux travers de 7 axes.

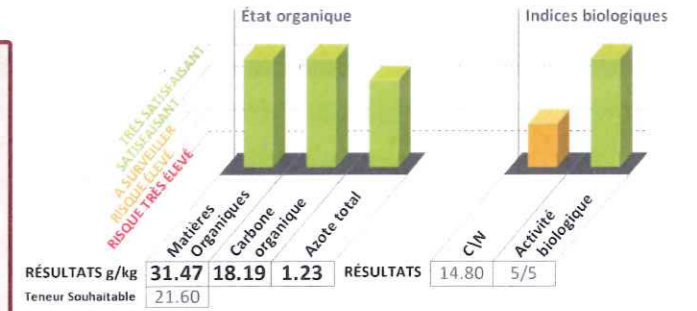
Galys attire votre attention sur les trois axes suivants afin de valoriser pleinement votre capital sol :



- 1 Oligo-éléments**  
Une forte déficience en Manganèse peut limiter vos rendements. Il est important de raisonner un apport sur cet oligo-élément pour les cultures sensibles ; reportez-vous au plan de fumure pour gérer les apports en fonction des sensibilités des cultures. Soyez vigilant sur les conditions climatiques (sécheresse ou humidité excessive) qui peuvent accentuer cette déficience.
- 2 Elements majeurs**  
Votre capital sol est diminué par l'insuffisance en Potassium. Le plan de fumure calculé vous conseille des apports importants afin d'améliorer cette situation. Compte tenu de la faible CEC (65.1 meq/kg) de votre sol, privilégiez les apports fractionnés.
- 3 Stratégie et environnement**  
Votre capital sol pourrait être amélioré par une meilleure gestion du bilan humique, il est important d'enfourer vos résidus et d'apporter des amendements organiques. Vous pouvez également réduire la profondeur de labour afin d'éviter de trop diluer la matière organique.

## C - Etat Organique et Biologique

**SYNTHÈSE**  
L'activité biologique est optimum et permet une bonne valorisation de votre capital sol. Continuez à pratiquer l'enfouissement de couverts végétaux à des stades jeunes, technique favorable au maintien d'une bonne activité biologique.



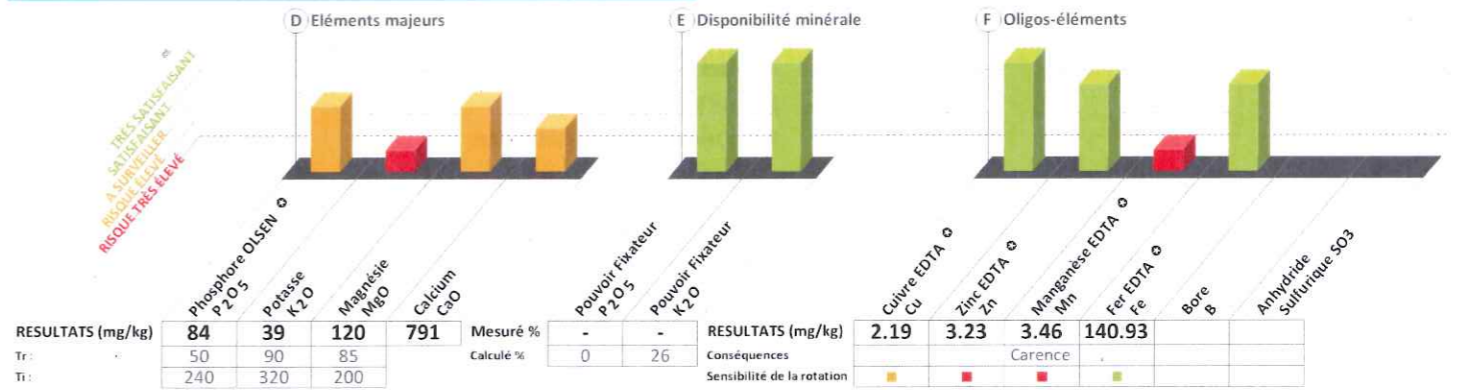
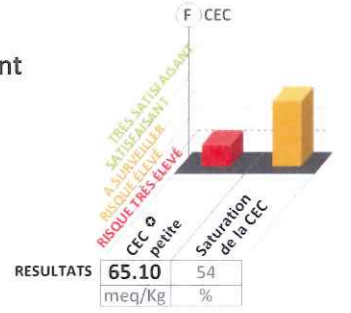
## Réservoir et équilibres

Le sol est un réservoir d'éléments fertilisants qui se juge aussi bien en quantité (concentration de chaque élément) qu'en qualité (équilibre entre les éléments). L'atteinte d'un objectif de rendement nécessite que ces deux conditions soient réunies.

## D - Eléments Majeurs / E - Disponibilité Minérale / F - Oligo-Éléments

**SYNTHÈSE**  
Le potassium est déficitaire, la correction est impérative. Compte tenu de la faible CEC de votre sol (65.1 meq/kg), privilégiez les apports fractionnés. L'oligo-élément suivant présente une carence pour laquelle il faudra être attentif sur les cultures sensibles : Manganèse. Reportez-vous au plan de fumure pour connaître les doses à apporter.

Dans ce type de sol, le raisonnement du chaulage se fait à partir du pH



Les interprétations des teneurs en éléments majeurs de la parcelle sont calculées à partir des normes COMIFER pour les cultures moyennement exigeantes. Les seuils Tr et Ti sont données par le COMIFER pour votre sol, ils permettent d'appréhender la fertilisation en tenant compte de l'historique culturale et de la sensibilité des cultures. Reportez-vous au plan de fumure indiqué au verso.

## Ratios d'équilibre entre éléments

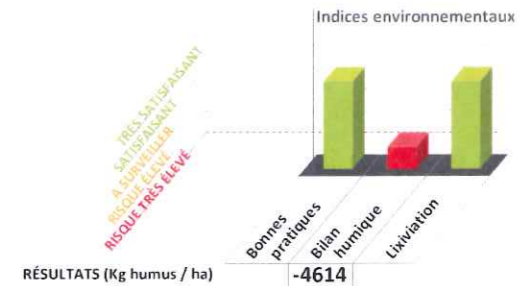
| Rapport           | K2O/MgO   | CaO/K2O | MO/Cu  | P2O5/Zn | CaO/MgO |
|-------------------|-----------|---------|--------|---------|---------|
| Valeur            | 0.33      | 20.28   | 14.37  | 26.01   | 6.59    |
| Plage d'équilibre | 0.8 à 2.2 | 4 à 8   | 0 à 75 | 0 à 220 | 6 à 10  |

## Sécurité et environnement

La recherche de l'optimum de productivité de votre parcelle doit s'accompagner d'une attention particulière au fil des années afin de préserver et/ou d'améliorer ses caractéristiques et ses qualités environnementales.

## G - Stratégie et Environnement

**SYNTHÈSE**  
Vos pratiques culturales sont très satisfaisantes, elles permettront de valoriser pleinement votre capital sol sur le long terme. Votre bilan humique est très déficitaire, afin de l'améliorer, il est important d'enfourer vos résidus et d'apporter des amendements organiques.



## Conditions du développement racinaire

L'installation et la croissance de votre culture sont tributaires de la qualité physique du sol de votre parcelle. Connaître sa texture (type de sol, granulométrie), son statut acido-basique, ses propriétés organiques et biologiques permet d'agir spécifiquement pour en améliorer le potentiel de production.

### A - Texture & Aération

**SYNTHÈSE**  
Vous n'avez pas commandé l'analyse granulométrique de votre sol. Celle-ci définit les caractéristiques physiques qui impactent sur le travail du sol. Elle permet également de préciser la sensibilité à la battance ainsi que la réserve utile de votre parcelle.  
 - Argile mesurée : 17 g/kg  
 - Poids de Terre Fine : 3935 t/ha  
 - Taux de cailloux : < 15%

### B - Statut Acido-Basique

**SYNTHÈSE**  
Statut acido basique satisfaisant, chaulage facultatif selon la culture. Teneur en Aluminium échangeable faible (0.4 mg/kg), aucun risque de toxicité aluminique actuellement. Statut Acido-Basique jugé favorable, réaliser des apports d'entretien d'amendements basiques.

Les plages vertes représentent l'optimum du sol. Le chaulage tient compte du pH optimum du sol et du pH optimum des cultures.

