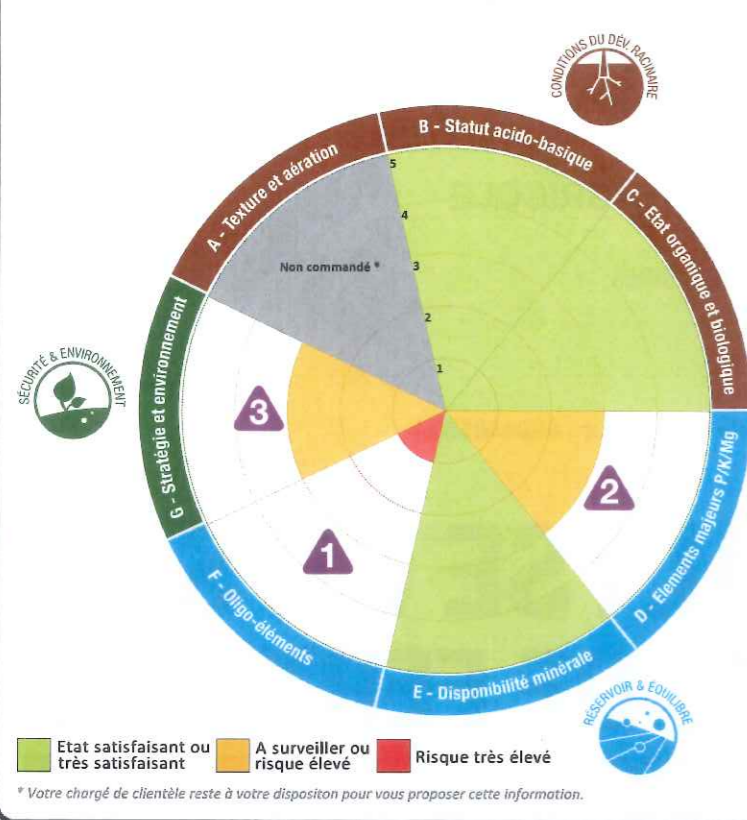


VOTRE CAPITAL SOL : BILAN ET STRATÉGIES

Ce RADAR vous donne une vision synthétique de votre capital sol par un diagnostic de fertilité établi aux travers de 7 axes.



Galys attire votre attention sur les trois axes suivants afin de valoriser pleinement votre capital sol :

- 1 Oligo-éléments**
Une forte déficience en Manganèse peut limiter vos rendements. Il est important de raisonner un apport sur cet oligo-élément pour les cultures sensibles ; reportez-vous au plan de fumure pour gérer les apports en fonction des sensibilités des cultures. Soyez vigilant sur les conditions climatiques (sécheresse ou humidité excessive) qui peuvent accentuer cette déficience.
- 2 Elements majeurs**
Votre capital sol est limité par un niveau juste suffisant en Phosphore et Potassium. L'utilisation d'engrais starter localisé pour le Maïs est un bon moyen d'optimiser l'efficacité de vos engrais.
- 3 Stratégie et environnement**
Votre capital sol pourrait être amélioré par vos pratiques culturales, pensez à varier vos rotations, à introduire des cultures de légumineuses

Conditions du développement racinaire

L'installation et la croissance de votre culture sont tributaires de la qualité physique du sol de votre parcelle. Connaître sa texture (type de sol, granulométrie), son statut acido-basique, ses propriétés organiques et biologiques permet d'agir spécifiquement pour en améliorer le potentiel de production.

A - Texture & Aération

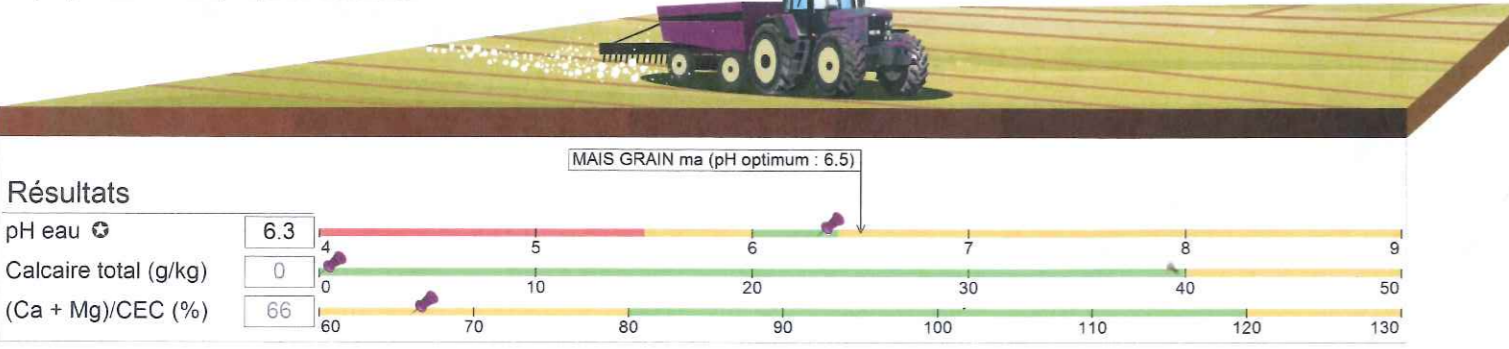
SYNTHÈSE Vous n'avez pas commandé l'analyse granulométrique de votre sol. Celle-ci définit les caractéristiques physiques qui impactent sur le travail du sol. Elle permet également de préciser la sensibilité à la battance ainsi que la réserve utile de votre parcelle.

- Argile calculée : 99 g/kg
- Poids de Terre Fine : 3622 t/ha
- Taux de cailloux : < 15%

B - Statut Acido-Basique

SYNTHÈSE Statut acido basique satisfaisant, chaulage facultatif selon la culture. Teneur en Aluminium échangeable faible (0.4 mg/kg), aucun risque de toxicité aluminique actuellement. Statut Acido-Basique jugé favorable, réaliser des apports d'entretien d'amendements basiques.

Les plages vertes représentent l'optimum du sol. Le chaulage tient compte du pH optimum du sol et du pH optimum des cultures.



C - État Organique et Biologique

SYNTHÈSE L'activité biologique est optimum et permet une bonne valorisation de votre capital sol. Continuez à pratiquer l'enfouissement de couverts végétaux à des stades jeunes, technique favorable au maintien d'une bonne activité biologique.



Réservoir et équilibres

Le sol est un réservoir d'éléments fertilisants qui se juge aussi bien en quantité (concentration de chaque élément) qu'en qualité (équilibre entre les éléments). L'atteinte d'un objectif de rendement nécessite que ces deux conditions soient réunies.

D - Eléments Majeurs / E - Disponibilité Minérale / F - Oligo-Éléments

SYNTHÈSE La teneur de votre sol en phosphore, potassium et magnésium est tout juste satisfaisante. Compte tenu de la faible CEC de votre sol (64.6 meq/kg), privilégiez les apports fractionnés. L'oligo-élément suivant présente une carence pour laquelle il faudra être attentif sur les cultures sensibles : Manganèse. Reportez-vous au plan de fumure pour connaître les doses à apporter.

Dans ce type de sol, le raisonnement du chaulage se fait à partir du pH

Elément	Résultat (mg/kg)	Norme Tr (mg/kg)	Norme Ti (mg/kg)	Mesuré %	Calculé %	Conséquences
Phosphore Olsen P2O5	84	50	240	116	42	
Potasse K2O	147	90	320	147	34	
Magnésium MgO	981	85	200	981	-	
Calcium CaO	981	85	200	981	-	
Pouvoir Fixateur P2O5	-	-	-	-	42	
Pouvoir Fixateur K2O	-	-	-	-	34	
Cuivre EDTA Cu	1.93	-	-	1.93	-	
Zinc EDTA Zn	4.11	-	-	4.11	-	
Manganèse EDTA Mn	2.88	-	-	2.88	-	Carence
Fer EDTA Fe	136.43	-	-	136.43	-	
Bore B	-	-	-	-	-	
Anhydride Sulfurique SO3	-	-	-	-	-	

Les interprétations des teneurs en éléments majeurs de la parcelle sont calculées à partir des normes COMIFER pour les cultures moyennement exigeantes. Les seuils Tr et Ti sont données par le COMIFER pour votre sol, ils permettent d'appréhender la fertilisation en tenant compte de l'historique culturale et de la sensibilité des cultures. Reportez-vous au plan de fumure indiqué au verso.

Ratios d'équilibre entre éléments

Rapport	Valeur	Plage d'équilibre
K2O/MgO	0.79	0.8 à 2.2
CaO/K2O	8.46	4 à 8
MO/Cu	19.18	0 à 75
P2O5/Zn	20.44	0 à 220
CaO/MgO	6.67	6 à 10

Sécurité et environnement

La recherche de l'optimum de productivité de votre parcelle doit s'accompagner d'une attention particulière au fil des années afin de préserver et/ou d'améliorer ses caractéristiques et ses qualités environnementales.

G - Stratégie et Environnement

SYNTHÈSE Au regard de votre feuille de renseignement, vos pratiques culturales pourraient être améliorées pour tenir compte des aspects environnementaux. Pour améliorer vos pratiques, pensez :
- à varier vos rotations
- à introduire des cultures de légumineuses
Votre bilan humique est correct, il est important de maintenir vos pratiques afin de maintenir ou d'améliorer le taux de matières organiques de votre parcelle.