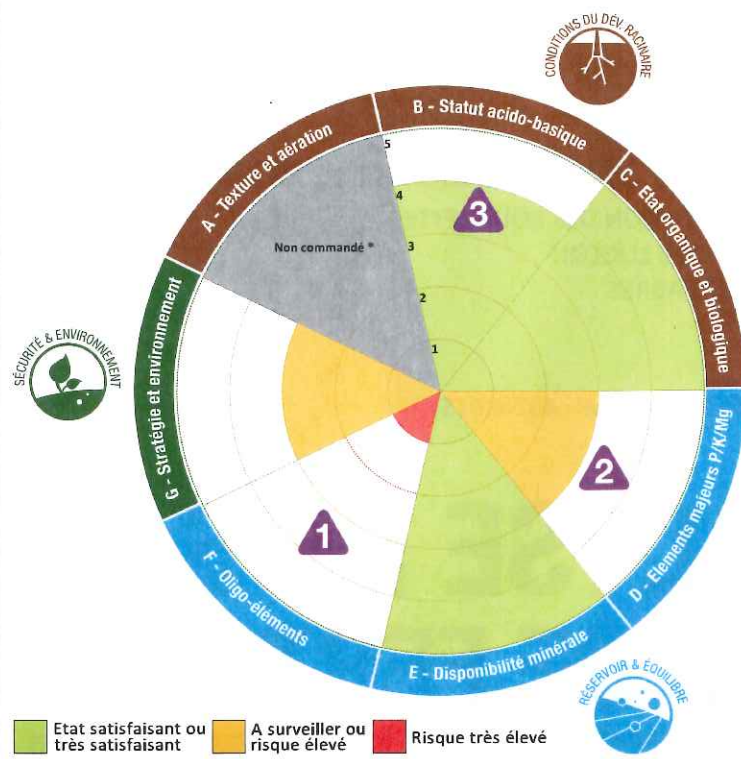


# VOTRE CAPITAL SOL : BILAN ET STRATÉGIES

Ce RADAR vous donne une vision synthétique de votre capital sol par un diagnostic de fertilité établi aux travers de 7 axes.

Galys attire votre attention sur les trois axes suivants afin de valoriser pleinement votre capital sol :

- 1 Oligo-éléments**  
Une forte déficience en Manganèse peut limiter vos rendements. Il est important de raisonner un apport sur cet oligo-élément pour les cultures sensibles ; reportez-vous au plan de fumure pour gérer les apports en fonction des sensibilités des cultures. Soyez vigilant sur les conditions climatiques (sécheresse ou humidité excessive) qui peuvent accentuer cette déficience.
- 2 Elements majeurs**  
Votre capital sol est limité par un niveau juste suffisant en Phosphore et Potassium. Les impasses de fertilisation seront possibles mais elles doivent être raisonnées en fonction de l'exigence des cultures et d'un contrôle régulier par l'analyse de sol. L'utilisation d'engrais starter localisé pour le Maïs est un bon moyen d'optimiser l'efficacité de vos engrais.
- 3 Statut Acido-Basique**  
Le pH est optimum et permet une pleine valorisation de votre capital sol. Le pH est à surveiller par des analyses régulières.



\* Votre chargé de clientèle reste à votre disposition pour vous proposer cette information.

## Conditions du développement racinaire

L'installation et la croissance de votre culture sont tributaires de la qualité physique du sol de votre parcelle. Connaître sa texture (type de sol, granulométrie), son statut acido-basique, ses propriétés organiques et biologiques permet d'agir spécifiquement pour en améliorer le potentiel de production.

### A - Texture & Aération

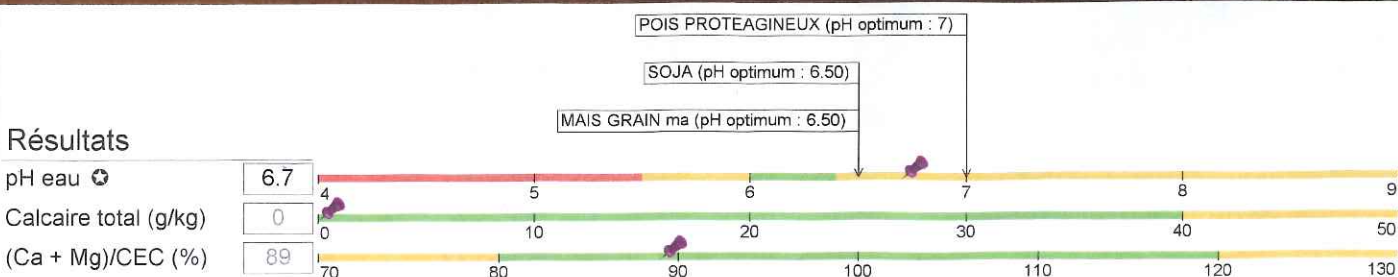
**SYNTHÈSE** Vous n'avez pas commandé l'analyse granulométrique de votre sol. Celle-ci définit les caractéristiques physiques qui impactent sur le travail du sol. Elle permet également de préciser la sensibilité à la battance ainsi que la réserve utile de votre parcelle.

- Argile mesurée : 32 g/kg
- Poids de Terre Fine : 3878 t/ha
- Taux de cailloux : < 15%

### B - Statut Acido-Basique

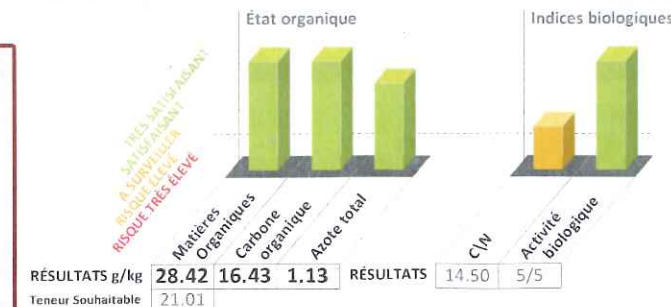
**SYNTHÈSE** Statut acido-basique favorable. Teneur en Aluminium échangeable faible (< 0.1 mg/kg), aucun risque de toxicité aluminique actuellement. Statut Acido-Basique jugé favorable, pas de nécessité cette année de réaliser des apports d'amendements basiques.

Les plages vertes représentent l'optimum du sol. Le chaulage tient compte du pH optimum du sol et du pH optimum des cultures.



## C - État Organique et Biologique

**SYNTHÈSE** L'activité biologique est optimum et permet une bonne valorisation de votre capital sol.



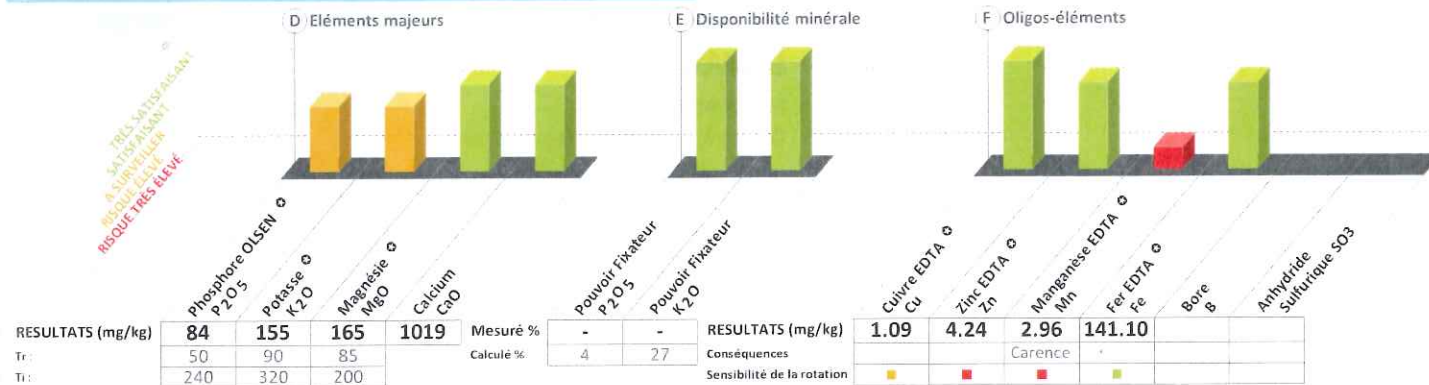
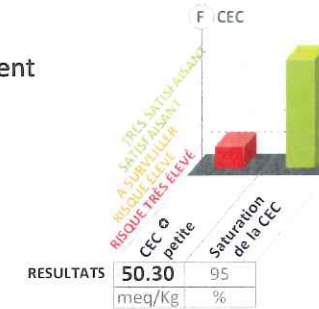
## Réservoir et équilibres

Le sol est un réservoir d'éléments fertilisants qui se juge aussi bien en quantité (concentration de chaque élément) qu'en qualité (équilibre entre les éléments). L'atteinte d'un objectif de rendement nécessite que ces deux conditions soient réunies.

### D - Eléments Majeurs / E - Disponibilité Minérale / F - Oligo-Éléments

**SYNTHÈSE** La teneur de votre sol en phosphore, potassium et magnésium est tout juste satisfaisante. Compte tenu de la faible CEC de votre sol (50.3 meq/kg), privilégiez les apports fractionnés. L'oligo-élément suivant présente une carence pour laquelle il faudra être attentif sur les cultures sensibles : Manganèse. Reportez-vous au plan de fumure pour connaître les doses à apporter.

Dans ce type de sol, le raisonnement du chaulage se fait à partir du pH



Les interprétations des teneurs en éléments majeurs de la parcelle sont calculées à partir des normes COMIFER pour les cultures moyennement exigeantes. Les seuils Tr et Ti sont données par le COMIFER pour votre sol, ils permettent d'appréhender la fertilisation en tenant compte de l'historique culturale et de la sensibilité des cultures. Reportez-vous au plan de fumure indiqué au verso.

### Ratios d'équilibre entre éléments

Rapport	K <sub>2</sub> O/MgO	CaO/K <sub>2</sub> O	MO/Cu	P <sub>2</sub> O <sub>5</sub> /Zn	CaO/MgO
Valeur	0.94	6.57	26.08	19.81	6.18
Plage d'équilibre	0.8 à 2.2	4 à 8	0 à 75	0 à 220	6 à 10

## Sécurité et environnement

La recherche de l'optimum de productivité de votre parcelle doit s'accompagner d'une attention particulière au fil des années afin de préserver et/ou d'améliorer ses caractéristiques et ses qualités environnementales.

### G - Stratégie et Environnement

**SYNTHÈSE** Au regard de votre feuille de renseignement, vos pratiques culturales pourraient être améliorées pour tenir compte des aspects environnementaux. Pour améliorer vos pratiques, pensez :  
- à pratiquer des techniques culturales simplifiées  
Votre bilan humique est très déficitaire, afin de l'améliorer, il est important d'enfouir vos résidus et d'apporter des amendements organiques.

